

創業事例「エデュ将棋教室」

事業所情報

事業所名：「エデュ将棋教室」

所在地：〒731-0137 広島市安佐南区山本 3-24-8 アイリス川手 101

☎：090-6410-0052

H P：http://tensaikidsacademy.wixsite.com/oyakoschool

お問い合わせ：edushogi@gmail.com

令和2年7月30日更新

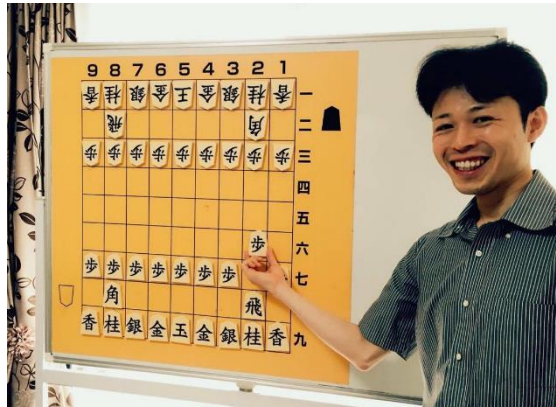
コンセプト

親子で楽しむ3歳からの将棋教室

事業内容

将棋のルールやマナーを覚えるところから始められます。

駒の動きが入った道具と将棋ドリルを使うので、初心者でも無理なくステップアップ出来ます。



開業のプロセス

開業：平成28年7月1日

利用した支援機関：広島市立中央図書館、広島市中小企業支援センター

活用した 図書館サービス

- ①相談会・セミナーなど：「創業アカデミー」「ビジネス相談会」（平成26年3月）
- ②参考資料：『業種別審査事典第7巻』金融財政事情研究会/編 金融財政事情研究会2012、『業種別業界情報2014年版』中小企業動向調査会/編著、経営情報出版社
- ③商用データベース：「市場情報評価ナビ Mie-Na」

図書館を活用した成果

商用データベース「市場情報評価ナビ Mie-Na」の商圈レポートは、開業場所の選定にあたり、大変参考になりました。

図書館にひとこと

図書館のサービス内容について知らない方が多いと思うので、SNS等で発信していくと良いのではないかと思います。

PR

将棋は挨拶やマナーが身に付く、頭が良くなる、心が強くなる、家族や友達と楽しくコミュニケーションがとれる、脳トレ効果で認知症予防になるなど、子育てや人材育成にピッタリです。年齢・性別を問わず楽しめるので、ぜひお気軽に教室まで遊びに来てくださいね。