

平成19年度(2007年度)

「子ども読書まつり」

4月23日は「子ども読書の日」です。この日を中心に4月14日(土)から5月13日(日)まで「子ども読書まつり」を開催します。

図書館共同事業(市立図書館全館で取り組みます。)

としょかんが、本が 絵になった!

子どもたちがお気に入りの図書館の風景や友だち、感動した本、
心に残った本の感想や本の中の主人公などの絵を募集して展示します。

受付期間 4月1日(日)~5月13日(日)

応募対象 18歳以下の人

応募方法 ①図書館に置いてある所定の用紙に、絵を描いて申し込んでください。
②絵のタイトル(主題)や名前(イニシャルや匿名も可)などを書いた申込用紙も出して
ください。

提出場所 各市立図書館

その他 応募された絵はお返ししません。

詳しくは、図書館に置いてあるチラシやHPをご覧ください。



こども図書館をはじめ各区の図書館で、「子ども読書まつり」の期間中、おはなし会などの行事がたくさんあります。ぜひご来館ください。

主な行事(詳しくは館内のチラシやHPでお知らせします。)

こども図書館

おはなし会、妊婦さんへのおはなし会、図書館の達人になろう(小・中学生向け)、小学生おはなしクラブ、おひざにだっこのおはなし会(乳幼児とその保護者)、本のクイズ

区図書館(佐伯区湯来河野閲覧室を含む)

おはなし会(幼児・小学生)(各区、湯来河野)
おはなし会(乳幼児とその保護者)(安佐南区、安芸区、佐伯区)
おはなしキャンドル(ストーリーテリング)(幼児・小学生)(西区)
英語による絵本の読み聞かせ(幼児・児童とその保護者)(中区)
えほんとわらべうた(乳幼児とその保護者)(中区)
えほんくらぶ(乳幼児とその保護者)(西区)
BOOK・KIDS(乳幼児とその保護者)(湯来河野)

おはなし会

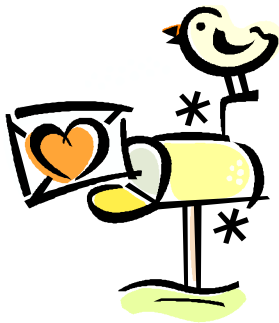


そのほか、中央図書館、まんが図書館(あさ閲覧室を含む)も一緒になって、それぞれの館が特色ある展示などのもよおしものを実施します。ぜひ、この機会に、通いなれた図書館へ、そして普段あまり行かない図書館も訪れてみてください。

4月14日(土)~5月13日(日)

「子ども読書まつり」へ行こう!!

ご存知ですか？ 郵送貸出



広島市立図書館では、お身体が不自由なため、直接、図書館までおいで頂くことが困難な方を対象に、図書館資料の郵送貸出サービスを行っています。郵送貸出には、大きく分けて次の2つのサービスがあります。

① 図書資料の郵送貸出

広島市内に居住、または通勤・通学されている方で、身体障害者手帳(1～4級)、または療育手帳(⓪もしくはA)をお持ちの方を対象に、一般図書の郵送貸出を行っています。一人5冊(重量3kg以内)まで、貸出期間は4週間です(ただし、返送料金は利用者負担となります。)

② 録音資料(音訳カセットテープ)の郵送貸出

広島市内に居住、または通勤・通学されている方で、身体障害者手帳(視覚障害の表示のあるもの)をお持ちの方を対象に、録音資料(音訳カセットテープ)の郵送貸出を行っています。貸出は一人6本まで(ただし、1タイトルが6本以上の場合(例えば『柔らかな頬』全11巻[桐野夏生著])は、そのタイトル以外の録音資料等の貸出がないときに限り、その全ての本数が借りられます。)、貸出期間は4週間です(返送料金は無料です。)

★郵送貸出を利用するには？

登録が必要になります。

電話、ファックスまたは文書で、住所・氏名などをお知らせください。その際、身体障害者手帳、または療育手帳の番号、等級等を確認させていただきます。

★本を借りるには？

電話、ファックスまたは文書で、借りたい本の名前などをお知らせください。

※ 詳しくは、中央図書館事業課地域サービス係へ

広島市立中央図書館 地域サービス係

電話 (082) 222-5542 (代表)

Fax (082) 222-5545



読みたい本が書架にないときは…

人気の図書は、書架に戻ることなく次々と借りられることが多いため、いつ見ても書架にない状態のものもあります。

このような場合は、「よやく・リクエストカード」に借りたい本の書名、著者名などを記入の上で図書館のカウンター(FAXでも可能です)にお出しいただくと、予約の順番となりましたら連絡をさしあげます(ただし、非常に人気のある図書の場合は複数冊所蔵していますが、それでも相当の期間お待ちいただくこともあります。)

詳しくは、図書館職員におたずねください(ホームページでもご案内しています。)

分野別リクエストベスト5

平成19年3月2日現在

広島市立図書館で貸出予約の多い本を紹介します。
(過去30日間の集計です。)みなさんのお手元に届くまで少しお時間をいただくようですが、楽しみにお待ちください。

なお、これらの本をすでに読まれ、不用になった方は市立図書館へご寄贈いただければ幸いです。

【一般書】

- | | | |
|---------------|----------|---------|
| 1 最愛 | 真保 裕一／著 | 新潮社 |
| 2 ダナエ | 藤原 伊織／著 | 文芸春秋 |
| 3 フィッシュストーリー | 伊坂 幸太郎／著 | 新潮社 |
| 4 夢を与える | 綿矢 りさ／著 | 河出書房新社 |
| 5 病気にならない生き方2 | 新谷 弘実／著 | サンマーク出版 |

【児童書】

- 天と地の守り人 第2部
- デモナータ 4幕
- はなをくんくん
- バッテリー
- バッテリー 6

- | | |
|---------------|-------|
| 上橋 菜穂子／作 | 偕成社 |
| Darren Shan／作 | 小学館 |
| ルース・クラウス／ぶん | 福音館書店 |
| あさの あつこ／作 | 教育画劇 |
| あさの あつこ／作 | 教育画劇 |

【まんが】

- のだめカンタービレ 17
- Dr. コトー診療所 21
- Bleach－ブリーチ－ 26
- フルーツバスケット 22
- 百鬼夜行(やこう)抄 15

- | | |
|----------|--------|
| 二ノ宮 知子／著 | 講談社 |
| 山田 貴敏／著 | 小学館 |
| 久保 帯人／著 | 集英社 |
| 高屋 奈月／著 | 白泉社 |
| 今 市子／著 | 朝日ソノラマ |

利用案内

■中央図書館・各区図書館

開館時間

火～金 午前9時～午後7時

土・日・祝・8月6日 午前9時～午後5時

■佐伯区図書館湯来河野閲覧室

開館時間

火～金 午前9時～午後6時

土・日・祝・8月6日 午前10時～午後5時

■こども図書館

開館時間

午前9時～午後5時

■まんが図書館(あさ閲覧室を含む。)

開館時間

午前10時～午後5時

休館日

毎週月曜日(ただし、8月6日に当たるときは開館します。また、月曜日が祝日法の休日に当たるときも開館し、その直後の休日の翌日でない平日を休館します。)

祝日法の休日の翌日(ただし、その日が土・日・月曜日・休日に当たるときは、その直後の平日) 図書整理日(奇数月の末日。ただし、その日が土・日・月曜日のときは、直前の金曜日が図書整理日になります。)

年末年始(12月29日～1月4日)

特別整理期間(4月1日から翌年の3月31日までの間において6日)

休館日のお知らせ 4月～6月

4月

日	月	火	水	木	金	土
1	2	3	4	5	6	7
8	9	10	11	12	13	14
15	16	17	18	19	20	21
22	23	24	25	26	27	28
29	30					

5月

日	月	火	水	木	金	土
		1	2	3	4	5
6	7	8	9	10	11	12
13	14	15	16	17	18	19
20	21	22	23	24	25	26
27	28	29	30	31		

6月

日	月	火	水	木	金	土
					1	2
3	4	5	6	7	8	9
10	11	12	13	14	15	16
17	18	19	20	21	22	23
24	25	26	27	28	29	30

□ 休館日

>>>特別整理期間のお知らせ 特別整理期間中、図書館は臨時休館します。

- | | | | |
|---------|-------------------|---------|-------------------|
| ※西区図書館 | 5月25日(金)～5月31日(木) | ※こども図書館 | 6月7日(木)～6月13日(水) |
| ※安芸区図書館 | 5月25日(金)～5月31日(木) | ※中央図書館 | 6月21日(木)～6月27日(水) |
| ※まんが図書館 | 6月7日(木)～6月13日(水) | | |

編集・発行

Hiroshima Central City Library
(財)広島市文化財団 中央図書館
〒730-0011 広島市中区基町 3-1
<http://www.library.city.hiroshima.jp/>

代表 082 (222) 5542
本の照会・相談専用 082 (222) 6440
FAX 082 (222) 5545
(携帯電話 <http://www.library.city.hiroshima.jp/m/>)